

VÄLKOMMEN TILL I-WOOD

I-WOOD

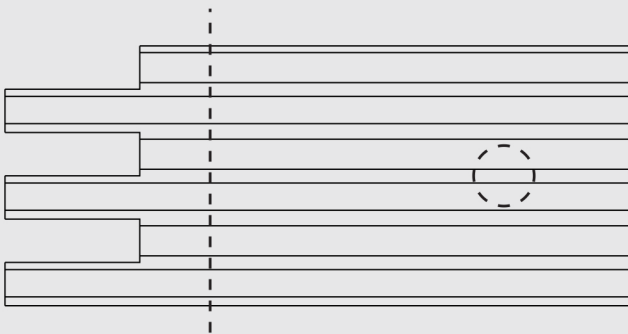
Vi är glada för att kunna hälsa dig välkommen till I-wood. För att göra det enkelt för dig har vi förberett en installationsguide för våra produkter.

AKUSTISKA PANELER MONTERINGSANVISNINGAR

I-wood-lister är utformade för att vara lätta att bearbeta och montera
– Läs mer om montering och bearbetning nedan

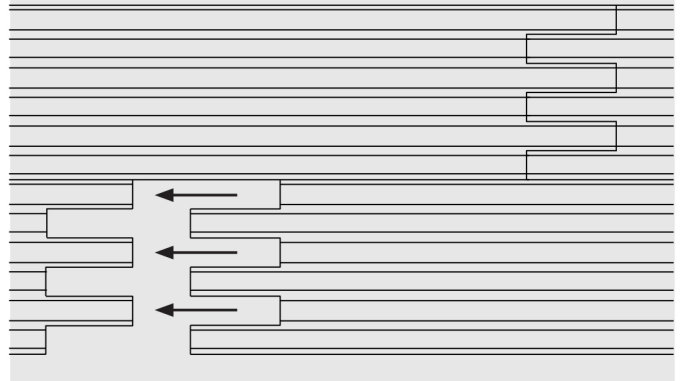
AKUSTISKA PANELER

Bearbetningen av panelerna kan göras med antingen en såg eller en kapsåg för att justera längden och bredden. Filten fästs i utrymmena mellan remsorna och med "plattan" bakom den är det möjligt att borra ut till spotlights, lampputtag etc. Detta kan göras både före och efter installationen av panelerna.



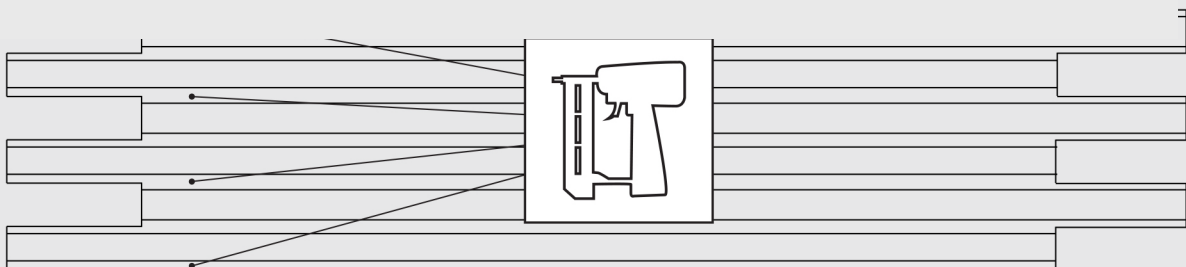
FINGERSAMLINGAR

I-träplankor tillverkas normalt med fingerskarvar i ändarna, vilket gör att skarvarna mellan de enskilda listerna i varje panel är förskjutna. Det faktum att panelerna kan fogas ihop helt och hållet ger en färdig yta som flyter ihop utan några synliga skarvar i fogarna.



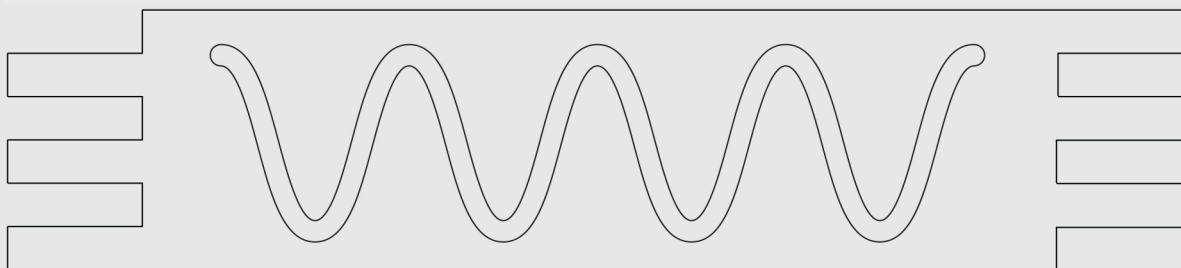
Fästning

Våra lister kan monteras med spikpistolens stämplor, som skjuts in i kanten och i utrymmet mellan lamellerna upp genom filten. Detta döljer sömmarna i filten. Skottet ska skjutas minst var 60e cm.



Montagelim

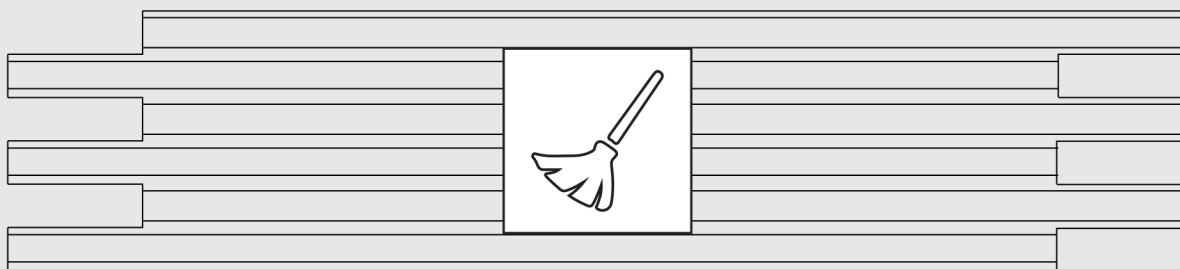
I-wood-klädnaden kan installeras enkelt med hjälp av ett installationslim. Mängden doseras beroende på användningsområde.



Underhåll

I-Woods produkter kräver minimalt underhåll eftersom det är en naturprodukt. Det rekommenderas därför att man bara dammar av produkterna vid behov.

Naturprodukter kan variera i uttryck och färg över tid, beroende på den enskilda produkten och miljön.



Ha så kul

Vi hoppas att du blir nöjd med din I-Wood-produkt.
Du är alltid välkommen att kontakta oss.

Med vänliga hälsningar
I-Wood-teamet.